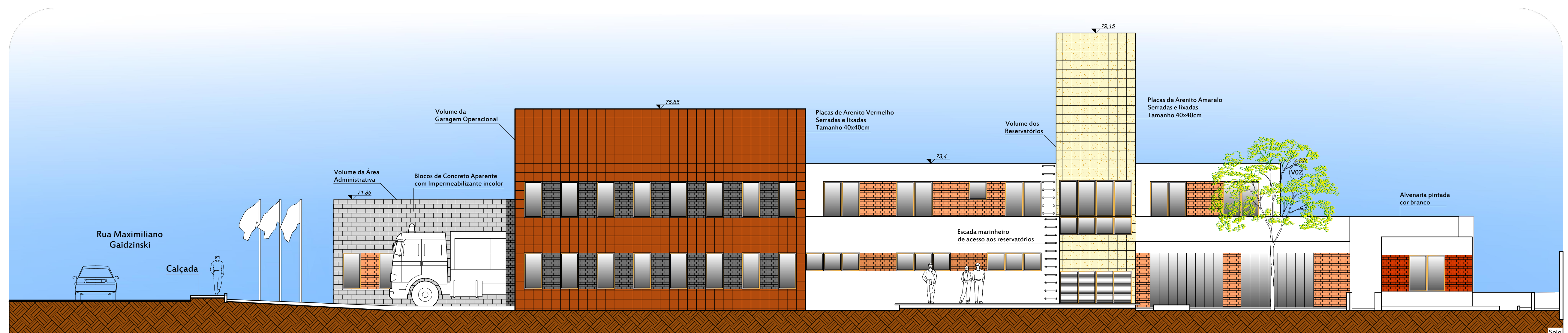


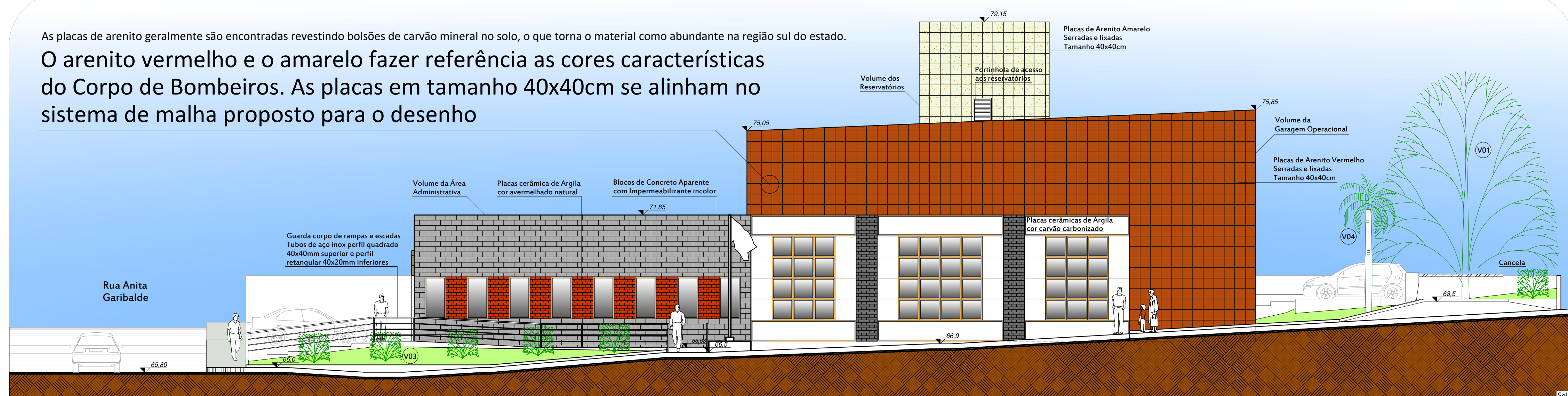
FACHADA SUL
ESCALA 1/100



FACHADA NORTE
ESCALA 1/100

As placas de arenito geralmente são encontradas revestindo bolsões de carvão mineral no solo, o que torna o material como abundante na região sul do estado.

O arenito vermelho e o amarelo fazer referência as cores características do Corpo de Bombeiros. As placas em tamanho 40x40cm se alinham no sistema de malha proposto para o desenho



FACHADA LESTE
ESCALA 1/100

TRABALHO E AUTORIA

Título:
SEDE PARA GRUPO BOMBEIRO MILITAR EM COCAL DO SUL-SC

Unesc - Universidade do Extremo Sul Catarinense
Curso de Arquitetura e Urbanismo
Trabalho de Conclusão de Curso - II



Tema: **Segurança Pública**
Corpo de Bombeiros Militar/SC e a eficácia nos serviços de proteção a vida, patrimônio e meio ambiente municipais.

Palavras chave: Segurança Pública - Eficácia - Equipamento - Integração Social

Acadêmico:
Carlos Augusto Scussel
Orientador:
Nelson Ricardo Prohmann

Prancha:
09
/11